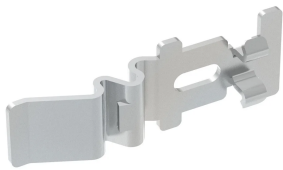


PEMSA Wire Basket Tray Quick Coupler

Data Solutions



CERTIFICATIONS



CARACTERISTICI

Easy to use, quick connect feature

No additional hardware

Works with wide range of tray sizes and configurations

IEC 61537 load rating and earthing compliant

SPECIFICAȚII

Finish: Electrogalvanized

Material: Oțel

Table 1/2

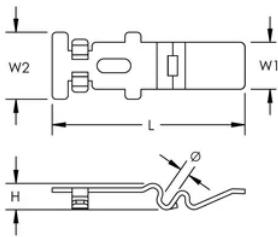
Număr de catalog	Article Number	Color	Length (L)	Width 1 (W1)	Width 2 (W2)	Height (H)
WBTQSPL45EG	820720		97mm	23.5mm	33.5mm	13mm
WBTQSPL45BG	820721	Black	97mm	23.5mm	33.5mm	13mm

Număr de catalog	Article Number	Color	Length (L)	Width 1 (W1)	Width 2 (W2)	Height (H)
WBTQSPL5BG	820723	Black	97mm	23.5mm	33.5mm	13mm
WBTQSPL5EG	820722		97mm	23.5mm	33.5mm	13mm

Table 2/2

Număr de catalog	Article Number	Diameter (Ø)
WBTQSPL45EG	820720	4 – 4.5mm
WBTQSPL45BG	820721	4 – 4.5mm
WBTQSPL5BG	820723	5mm
WBTQSPL5EG	820722	5mm

DIAGRAMS



AVERTIZARE

Produsele nVent trebuie instalate și utilizate numai așa cum este indicat în fișele de instrucțiuni și materialele de formare ale nVent. Fișele de instrucțiuni sunt disponibile pe www.nvent.com și de la reprezentantul dvs. de servicii clienți nVent. O instalare incorectă, o utilizare abuzivă, o aplicare greșită sau orice altă lipsă de respectare completă a instrucțiunilor și avertismentelor nVent poate duce la defectarea produsului, la deteriorarea proprietății, la răniri corporale grave și moarte și/sau poate anula garanția dvs.



Portofoliul nostru puternic de mărci:

CADDY ERICO HOFFMAN ILSCO SCHROFF TRACHTE