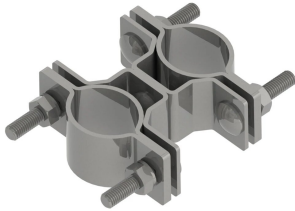


# ISONV Mast to Pipe Bracket



## CARACTERISTICI

For mast-to-mast or pipe-to-mast mounting connections

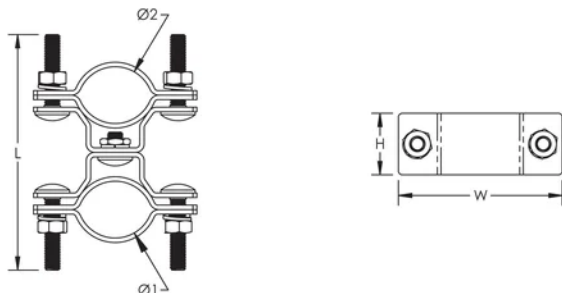
## SPECIFICAȚII

**Material:** Stainless Steel 304 (EN 1.4301)

Table 1/1

Număr de catalog	Diameter 1 (Ø1)	Diameter 2 (Ø2)	Length (L)	Width (W)	Height (H)
ISONVBKTR70	40 - 50 mm	70 - 80 mm	170mm	144 mm	40 mm
ISONVBKTR50	40 - 50 mm	50 - 60 mm	145mm	118 mm	40 mm
ISONVBKTR40	40 - 50 mm	40 - 50 mm	152mm	106 mm	40 mm

## DIAGRAMS



## AVERTIZARE

---

Produsele nVent trebuie instalate și utilizate numai așa cum este indicat în fișele de instrucțiuni și materialele de formare ale nVent. Fișele de instrucțiuni sunt disponibile pe [www.nvent.com](http://www.nvent.com) și de la reprezentantul dvs. de servicii clienți nVent. O instalare incorectă, o utilizare abuzivă, o aplicare greșită sau orice altă lipsă de respectare completă a instrucțiunilor și avertismentelor nVent poate duce la defectarea produsului, la deteriorarea proprietății, la răniri corporale grave și moarte și/sau poate anula garanția dvs.

### North America

+1.800.753.9221

Option 1 – Customer Care

Option 2 – Technical

Support

### Europe

Netherlands:

+31 800-0200135

France:

+33 800 901 793

### Europe

Germany:

800 1890272

Other Countries:

+31 13 5835404

### APAC

Shanghai:

+ 86 21 2412 1618/19

Sydney:

+61 2 9751 8500



Portofoliul nostru puternic de mărci:

CADDY

ERICO

HOFFMAN

ILSCO

SCHROFF

TRACHTE