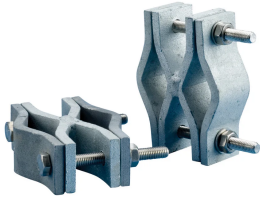


Mast Bracket, X Shape



CARACTERISTICI

For mast-to-mast or pipe-to-mast mounting connections

SPECIFICAȚII

Table 1/2

Număr de catalog	Article Number	Material	Diameter 1 (Ø1)	Diameter 2 (Ø2)	Depth (D)	Width (W)
ACF2GS	103100	Oțel	28 - 50 mm	28 - 50 mm	40.5mm	121 mm

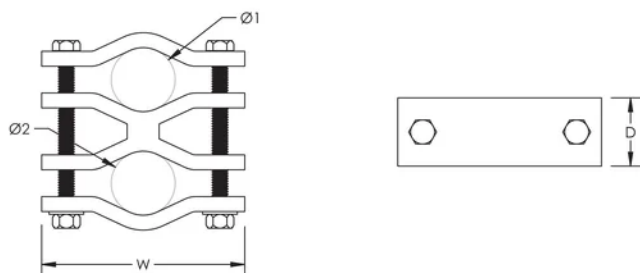
Table 2/2

Număr de catalog	Article Number	Unit Weight
ACF2GS	103100	1.4 kg

DETALII SUPLIMENTARE DESPRE PRODUS

Diameter 1 and Diameter 2 maximum combined diameter is 80 mm (3.15").

DIAGRAMS



AVERTIZARE

Produsele nVent trebuie instalate și utilizate numai așa cum este indicat în fișele de instrucțiuni și materialele de formare ale nVent. Fișele de instrucțiuni sunt disponibile pe www.nvent.com și de la reprezentantul dvs. de servicii clienți nVent. O instalare incorectă, o utilizare abuzivă, o aplicare greșită sau orice altă lipsă de respectare completă a instrucțiunilor și avertismentelor nVent poate duce la defectarea produsului, la deteriorarea proprietății, la răniri corporale grave și moarte și/sau poate anula garanția dvs.

North America

+1.800.753.9221

Option 1 – Customer Care

Option 2 – Technical

Support

Europe

Netherlands:

+31 800-0200135

France:

+33 800 901 793

Europe

Germany:

800 1890272

Other Countries:

+31 13 5835404

APAC

Shanghai:

+ 86 21 2412 1618/19

Sydney:

+61 2 9751 8500



Portofoliul nostru puternic de mărci:

CADDY

ERICO

HOFFMAN

ILSCO

SCHROFF

TRACHTE