

Potential Equalization Clamp



CERTIFICATIONS



CARACTERISTICI

High peak current capability provides long service life

Weatherproof enclosure is suitable for direct burial

The PEC100 is ATEX approved and suitable for use in potentially explosive atmospheres

SPECIFICAȚII

Table 1/2

Număr de catalog	PEC100
Article Number	702900
Spark-Over Voltage @ 100 V/s	350 V
Max Discharge Current (I _{max})	100kA 8/20 μs
Technology	Gas Discharge Tube (GDT)
Insulation Resistance	10 GΩ
Capacitance	15 pF Max
Voltage Protection Level (Up)	800 V @ 1000 V/μs
Impulse Current (I _{imp})	25kA 10/350 μs

Număr de catalog	PEC100
Lead Length	450mm
Lead Size	16 mm ²
Enclosure Rating	IP 66 IP 67
Temperature	-30 to 70 °C
Diameter 1 (Ø1)	28 mm
Diameter 2 (Ø2)	16.3 mm

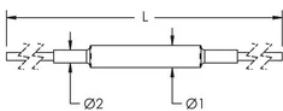
Table 2/2

Număr de catalog	PEC100
Length (L)	953mm
Unit Weight	0.5 kg
Complies With	IEC® 61643-1 Class I, Class II IEC® 62561-3

DETALII SUPLIMENTARE DESPRE PRODUS

Spark-over voltage has a tolerance of +/- 20%.

DIAGRAMS



AVERTIZARE

Produsele nVent trebuie instalate și utilizate numai așa cum este indicat în fișele de instrucțiuni și materialele de formare ale nVent. Fișele de instrucțiuni sunt disponibile pe www.nvent.com și de la reprezentantul dvs. de servicii clienți nVent. O instalare incorectă, o utilizare abuzivă, o aplicare greșită sau orice altă lipsă de respectare completă a instrucțiunilor și avertismentelor nVent poate duce la defectarea produsului, la deteriorarea proprietății, la răniri corporale grave și moarte și/sau poate anula garanția dvs.

North America

+1.800.753.9221

Option 1 – Customer Care

Option 2 – Technical

Support

Europe

Netherlands:

+31 800-0200135

France:

+33 800 901 793

Europe

Germany:

800 1890272

Other Countries:

+31 13 5835404

APAC

Shanghai:

+ 86 21 2412 1618/19

Sydney:

+61 2 9751 8500



Portofoliul nostru puternic de mărci:

CADDY

ERICO

HOFFMAN

ILSCO

SCHROFF

TRACHTE