

# Threaded Coupler for Copper-Bonded Ground Rod, Threaded



## CERTIFICATIONS



## CARACTERISTICI

High-strength couplings are threaded and chamfered at both ends for easy driving

Corrosion-resistant couplings ensure permanent, low resistance copper-to-copper connections

## SPECIFICAȚII

Table 1/2

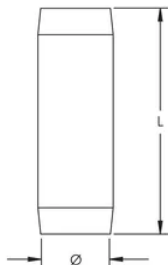
Număr de catalog	Article Number	Material	Ground Rod Diameter, Nominal	Length (L)	Thread Size (TS)	Unit Weight
CR58	158040	Bronze	5/8"	61mm	5/8" UNC	0.1 kg
SC34	158050	Bronze	3/4"	71mm	3/4" UNC	0.17 kg
CR100		Silicon Bronze	1"	99.1mm	1" UNC	0.35 kg

Table 2/2

Număr de catalog	Article Number	Complies With	Certifications
CR58	158040	EN IEC 62561-2	cUL, UL, RUS, CSA-US, CSA

Număr de catalog	Article Number	Complies With	Certifications
SC34	158050	IEC® EN 62561-2	
CR100		EN IEC 62561-2	UL, cUL

## DIAGRAMS



## AVERTIZARE

Produsele nVent trebuie instalate și utilizate numai așa cum este indicat în fișele de instrucțiuni și materialele de formare ale nVent. Fișele de instrucțiuni sunt disponibile pe [www.nvent.com](http://www.nvent.com) și de la reprezentantul dvs. de servicii clienți nVent. O instalare incorectă, o utilizare abuzivă, o aplicare greșită sau orice altă lipsă de respectare completă a instrucțiunilor și avertismentelor nVent poate duce la defectarea produsului, la deteriorarea proprietății, la răniri corporale grave și moarte și/sau poate anula garanția dvs.

⚠ WARNING: This product can expose you to chemicals including lead, which is known to the State of California to cause cancer and birth defects or other reproductive harm. For more information go to [www.P65Warnings.ca.gov](http://www.P65Warnings.ca.gov).

### North America

+1.800.753.9221  
Option 1 – Customer Care  
Option 2 – Technical  
Support

### Europe

Netherlands:  
+31 800-0200135  
France:  
+33 800 901 793

### Europe

Germany:  
800 1890272  
Other Countries:  
+31 13 5835404

### APAC

Shanghai:  
+ 86 21 2412 1618/19  
Sydney:  
+61 2 9751 8500



Portofoliul nostru puternic de mărci:

**CADDY ERICO HOFFMAN ILSCO SCHROFF TRACHTE**