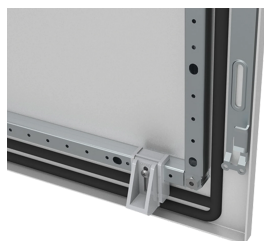


## Suport din plastic pentru ușa, DPSL



Acest dispozitiv de sprijinire a ușii garantează că ușa dulapului se va închide corespunzător dacă este sub sarcini grele și/sau dacă dulapul este montat pe o podea denivelată, în acest mod asigurând menținerea protecției la factorii externi.

### CARACTERISTICI

Descriere: Ajută la centrarea ușii în cazul unei podele denivelate, facilitând închiderea și poziționarea ușilor echipate cu echipamente grele (unități de răcire etc.). Montat direct pe cadrul ușii la bază și în partea superioară. Se recomandă când echipamentul montat pe ușă cântărește mai mult de 30 kg.

Cantitate pachet: 2 suporturi din plastic cu accesorii de montaj.

## SPECIFICAȚII

Table 1/1

Număr de catalog	Height	Width	Depth	Material	Finish	Color
DPSL01	57mm	35mm	43mm	Plastic	Smooth Matte	Light Gray

## AVERTIZARE

Produsele nVent trebuie instalate și utilizate numai așa cum este indicat în fișele de instrucțiuni și materialele de formare ale nVent. Fișele de instrucțiuni sunt disponibile pe [www.nvent.com](http://www.nvent.com) și de la reprezentantul dvs. de servicii clienți nVent. O instalare incorectă, o utilizare abuzivă, o aplicare greșită sau orice altă lipsă de respectare completă a instrucțiunilor și avertismentelor nVent poate duce la defectarea produsului, la deteriorarea proprietății, la răniri corporale grave și moarte și/sau poate anula garanția dvs.



Portofoliul nostru puternic de mărci:

**CADDY ERICO HOFFMAN ILSCO SCHROFF TRACHTE**