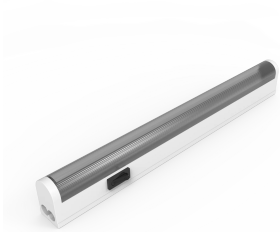


Lampă mică, TL



Lampă cu LED pentru dulap eficientă energetic și din perspectiva costurilor, care poate fi montată în orice dulap. Este utilă când întreținerea trebuie efectuată la fața locului.

STANDARDE INDUSTRIALE

CE

EAC

CARACTERISTICI

Livrare: 1 lampă cu cablu de alimentare cu o lungime de 1.75 m, un cablu de conectare cu o lungime de 140 mm pentru a interconecta lămpile, plus materiale de montaj.

Culoare lumină: 4000 K (alb neutru).

Conexiuni: Alimentare, 2 poli. Cablu intrare, 2 poli.

Tip de lampă: LED.

Temperatură de exploatare: -5 °C ... +45 °C.

Tensiune de lucru: 220 V - 240 V ~, 50 Hz.

Descriere: Sistem de iluminare cu consum redus de energie și rentabil din punct de vedere al costurilor ce se fixează cu ajutorul șuruburilor sau benzii adezive furnizate. Puterea de ieșire permite interconectarea lămpilor utilizând cablul serial inclus. Se poate conecta în serie o putere maximă de 100 W.

Aprobări: CE, EAC.

Material: Corp din policarbonat, capace de capăt ABS, capac de protecție PMMA.

SPECIFICAȚII

Material: Polycarbonate; ABS
Color: Light Gray
Finish: Smooth

Table 1/1

Număr de catalog	Height	Width	Depth	Voltage Rating	Frequency	Max Power Consumption
TL4001-4W	277mm	43mm	28mm	220 – 240V	50/60 HzHz	4W min
TL4001-9W	538mm	43mm	28mm	220 – 240V	50/60 HzHz	9W min

AVERTIZARE

Produsele nVent trebuie instalate și utilizate numai așa cum este indicat în fișele de instrucțiuni și materialele de formare ale nVent. Fișele de instrucțiuni sunt disponibile pe www.nvent.com și de la reprezentantul dvs. de servicii clienți nVent. O instalare incorectă, o utilizare abuzivă, o aplicare greșită sau orice altă lipsă de respectare completă a instrucțiunilor și avertismentelor nVent poate duce la defectarea produsului, la deteriorarea proprietății, la răni corporale grave și moarte și/sau poate anula garanția dvs.



Portofoliul nostru puternic de mărci:

CADDY ERICO HOFFMAN ILSCO SCHROFF TRACHTE