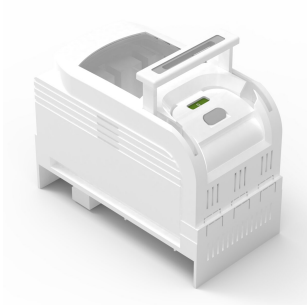


Separator, W060



Separator cu comutator controlat prin arc fără siguranțe.

STANDARDE INDUSTRIALE

IEC

VDE

DNV-GL

CARACTERISTICI

Descriere: Separator cu comutator cu 3 poli. Cu mâner multifuncțional (mecanism cu comutator de acțiune rapidă).
Conexiune în partea de jos.

Tensiune nominală: 690 V.

Pentru busbar: 12, 15, 20, 25, 30 × 5, 10.

Putere de disipare la 80% din încărcare: 26.7 W.

Cantitate pachet: 1 buc.

Aprobări: IEC, VDE, DNV GL.

Connection at the bottom

Rated voltage: 690 V

For busbars: 12, 15, 20, 25, 30 × 5, 10

Power dissipation at 80% load: 26,7 W

SPECIFICAȚII

Table 1/1

Număr de catalog	Height	Width	Depth	Material	Finish	Color
33540	200mm	106mm	176mm	Plastic, Oțel	Smooth	Light Gray

AVERTIZARE

Produsele nVent trebuie instalate și utilizate numai așa cum este indicat în fișele de instrucțiuni și materialele de formare ale nVent. Fișele de instrucțiuni sunt disponibile pe www.nvent.com și de la reprezentantul dvs. de servicii clienți nVent. O instalare incorectă, o utilizare abuzivă, o aplicare greșită sau orice altă lipsă de respectare completă a instrucțiunilor și avertismentelor nVent poate duce la defectarea produsului, la deteriorarea proprietății, la răniri corporale grave și moarte și/sau poate anula garanția dvs.



Portofoliul nostru puternic de mărci:

CADDY ERICO HOFFMAN ILSCO SCHROFF TRACHTE