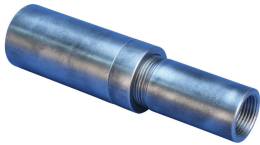


P24 Position Coupler, 32 mm, #10

NUMĂR DE CATALOG

EL32P24L



The P24 family of position couplers is designed for use on ASTM A615 grade 100 (700 MPa) reinforcing steel. The performance of the spliced connection is designed to meet the bars' specified ultimate tensile strength of 115 ksi (792 MPa).

CARACTERISTICI

Designed to splice the same diameter bars

Designed to splice two curved, bent or straight bars, when neither bar can be rotated and where the ongoing bar is free to move in its axial direction

ATTRIBUTE PRODUS

Material: Oțel

Finish: Plain

100% U.S. Domestic Content: Yes

Rebar Size, Metric: 32 mm

Rebar Size, US: #10

Diameter (Ø): 60 mm

Length 1 (L1): 208 mm

Length 2 (L2): 224 mm

Bar Depth (BD): 45mm

Bar Gap 1 (BG1): 118mm

Bar Gap 2 (BG2): 134mm

Coupler Body (CB): 110mm

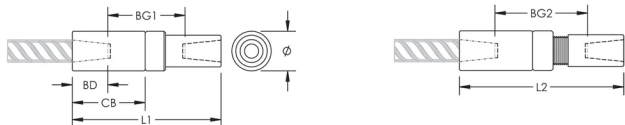
Unit Weight: 3.39 kg

Package Quantity: 6

DETALII SUPLIMENTARE DESPRE PRODUS

Bar dimensions and weights listed may vary by region. Coupler sizes not shown may be available by special order. Contact your nVent LENTON representative for more information.

DIAGRAMS



AVERTIZARE

Produsele nVent trebuie instalate și utilizate numai așa cum este indicat în fișele de instrucțiuni și materialele de formare ale nVent. Fișele de instrucțiuni sunt disponibile pe www.nvent.com și de la reprezentantul dvs. de servicii clienți nVent. O instalare incorectă, o utilizare abuzivă, o aplicare greșită sau orice altă lipsă de respectare completă a instrucțiunilor și avertismentelor nVent poate duce la defectarea produsului, la deteriorarea proprietății, la răni corporale grave și moarte și/sau poate anula garanția dvs.

North America

+1.800.753.9221

Option 1 – Customer Care

Option 2 – Technical

Support

Europe

Netherlands:

+31 800-0200135

France:

+33 800 901 793

Europe

Germany:

800 1890272

Other Countries:

+31 13 5835404

APAC

Shanghai:

+ 86 21 2412 1618/19

Sydney:

+61 2 9751 8500



Portofoliul nostru puternic de mărci:

CADDY

ERICO

HOFFMAN

ILSCO

SCHROFF

TRACHTE