

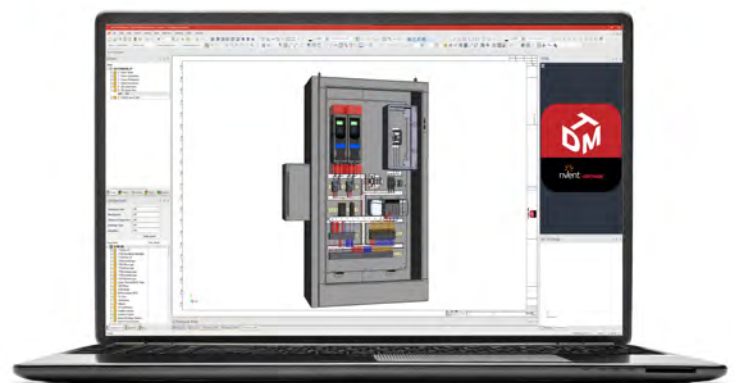
Programvara för hela vägen från konstruktion till tillverkning | DTM Premium



DTM-programvara ger konstruktörer möjlighet att använda kraftfulla funktioner som förenklar konstruktionsprocessen och registrera tillverkningsdata för att underlätta automatiserad tillverkning.

DTM Premium-paket:

- Innehåller de mest avancerade funktionerna som krävs för att skapa kopplingschema och panellayouter. Tillgänglig med alternativ för 120 eller obegränsade ritningsark. Begränsningen av antalet ritningsark gäller ett och samma projekt.
- Konstruktörer får möjlighet att konstruera paneler enkelt i 2D och växla sömlöst till 3D-vyer – med ändringar som sparas samtidigt. Det innebär att konstruktörerna kan planera form, lämplighet och funktion för projekt effektivt och smidigt i konstruktionsprocessens tidiga stadier.
- Omfattar ett urval av smarta skåpbyggnadsfunktioner som förenklar helhetsprocesser och genererar de data som behövs för automatiserad tillverkning, kabeldragning och montering av lösningarna.



Tillgängliga DTM-programvarupaket: Professional, **Premium**, Connected Worker – Wiring och Connected Worker – Assembly

PREMIUM-FUNKTIONER

Designsamarbete

- Realtidskontroller av konstruktionsregler online för att eliminera fel innan de inträffar
- Passiva kontroller av konstruktionsregler för inspektion av konstruktionskvalitet
- Välj stiftplintar automatiskt baserat på kabelstorlek
- Synkronisering av realtidsinformation mellan ritningstyper
- Automatiserat val av kopplingsplintar, insatser, kontakter, typ av ändhylsor, tätningar, pluggar, osv.
- Hantera projektarrangemang enligt plats eller funktion
- Intelligent märkning för enheter, ledningar, kablar och andra konstruktionsobjekt
- Stödjer PLC-baserade konstruktioner med intelligent I/O-hantering
- Stödjer planering och tilldelning av kopplingsplintar
- Stödjer konstruktionsalternativ och -variationer
- Kopplingsscheman för anslutningar refererar automatiskt till kopplingsschema- och panellayoutdata
- Lägg till flera vyer av ett objekt

Schematisk konstruktion

- Automatiserad namngivning och signalhantering
- Upprätthåll signalkontinuitet och signalintegritet automatiskt
- Dimensionera kablar automatiskt baserat på stiftbegränsningar
- Placera skärmar, paket och andra kabeldetaljer automatiskt
- Stödjer automatisk anslutning och upprätthåller anslutningen om komponenter flyttas
- Intelligent hantering av anslutningar offline
- Korsreferenshantering av komponenter i realtid
- Säkerställ kopplingsplintars integritet
- Undvik korskoppling av signaler eller kortslutningar för namngivna signaler
- Uppdatera data automatiskt över hela projektet
- Skapa intelligenta enlinjediagram
- Skapa intelligenta kopplingsscheman för anslutningar

- Enlinjediagram uppdateras automatiskt från och till kopplingsscheman
- Skapa kabellayoutvyer
- Definiera dynamiska kablar i projektet
- Representera hela anslutningen med ett stift
- Anslutningsstiften delas och sammanfogas på ett intelligent sätt

Panellayout

- 2D-panellayout
- 3D-panellayout
- Dra kablar automatiskt med tillverkningsprecision
- Tillämpa utskärningar och spärra hål för skåpändringar
- Detektera kollision i 3D medan objektet placeras i 2D
- Dubbelriktad representation av 2D- och 3D-vyer
- Intelligent beräkningar av kabelrör och skenhål
- Intelligent montering inuti paneler
- Skapa 2D-ritningar av 3D-layouter
- Visa alla eller enstaka skåp i en ritning
- Anslutna delavsnittsvyer av kapslingen
- Definiera kabeldragningsväg med kabelrör i panellayouten
- Planera inbegripande och uteslutande av signaler från kabelrör
- Detektera kortaste bana för kabelvägar
- Kollisionsdetektering i 3D som säkerställer tillverkningsmöjlighet
- Automatisk kabelnumrering och enhetsmärkning

Biblioteks- och databashantering

- Lättanvänt bibliotek för komponenter
- Delat bibliotek för flera team och platser
- Registrera tillverknings- och konstruktionsdata på en plats
- MS SQL-, Oracle- eller Access-databas för delning av komponenter och standarder
- Företagsspecifika anpassningsbara attribut och texttyper
- Enkel utveckling av pandedetaljer med STEP eller DWG
- Lägg till 3D-detaljer i 2D-objekt

- Komponenthantering som ett enda objekt med flera representationer för att säkerställa konsekvens
- Hantera kopplingar med plintar och insatser
- Definiera och hantera återanvändbara kretsar eller block i biblioteket
- Definiera kablar och anslutningar i biblioteket
- Definiera spärrade områden och begränsningar i biblioteket
- Definiera borrhål, utskärningar och andra fysiska detaljer i biblioteket
- Definiera monteringsdetaljer i biblioteket
- Hantera ledningar och kablar i biblioteket
- Konfigurera detaljregler för exakta kabelstorlekar och -längder
- Automatisk kabelnumrering och enhetsmärkning

Import och export

- Exportera som DWG
- Exportera som PDF
- Skapa export för Modcenter-utskärningar
- Skapa export för PWA
- Skapa export för andra kabelmaskiner
- Skapa utvidgningsbar materialsedel på sidan
- Importera STEP-modeller för att skapa pandedetaljer
- Automatisk kabelnumrering och enhetsmärkning

Automation och rapportering

- Öppet API för att skapa egna anpassningar
- Inbyggda rapporter för att hämta relevanta data
- Verktyg för utveckling, design och behandling av anpassade rapporter
- Skapa kontaktlayoutritningar automatiskt
- Generera ritningar från Excel-data
- Starta design via från-till-listor i Excel
- Skapa utdata för automatiserade testmaskiner
- Automatisk kabelnumrering och enhetsmärkning



Vår kraftfulla varumärkesportfölj:

CADDY

ERICO

HOFFMAN

ILSCO

RAYCHEM

SCHROFF