

Vinkelfäste för 1-1 hål



DESIGN

Används för att skapa metallramar med nVent CADDY Eristrut-profiler

SPECIFIKATIONER

Table 1/2

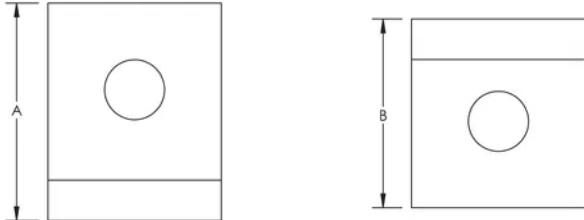
Katalognummer	Artikelnummer	E-nummer	Material	Yta	A.	B.
ZW201	313340	1522786	Stål	Varmförzinkat	58 mm	42 mm
ZW200	313330	1523182	Stål	Varmförzinkat	50 mm	48 mm
ZWA201	387610	1522741	Stål	Varmförzinkat	58 mm	42 mm
ZWA200EG	387601		Stål	Elförzinkat	50 mm	47 mm
ZWA200S6	388670	1522703	Rostfritt stål 316 (EN 1.4401)		50 mm	48 mm
ZWA200	387600	1522739	Stål	Varmförzinkat	50 mm	48 mm

Table 2/2

Katalognummer	Artikelnummer	E-nummer	Skruv ingår	Skruvdiameter (Sc)	Skruvlängd (L)
ZW201	313340	1522786	Ja	10 mm	25mm
ZW200	313330	1523182	Ja	10 mm	25mm
ZWA201	387610	1522741	Nej		
ZWA200EG	387601		Nej		

Katalognummer	Artikelnummer	E-nummer	Skruv ingår	Skruvdiameter (Sc)	Skruvlängd (L)
ZWA200S6	388670	1522703	Nej		
ZWA200	387600	1522739	Nej		

DIAGRAMS



VARNING

nVent produkter ska installeras och användas endast så som anges i nVents bruksanvisning och utbildningsmaterial. Bruksanvisningar är tillgängliga på www.nvent.com och från din nVent kundtjänstrepresentant. Felaktig installation, missbruk, felapplicering eller annan brist i att helt följa nVents instruktioner och varningar kan orsaka att produkten brister, egendomsskador, allvarliga kroppsskador och dödsfall och/eller ogiltigförklara din garanti.

North America

+1.800.753.9221
Option 1 – Customer Care
Option 2 – Technical
Support

Europe

Netherlands:
+31 800-0200135
France:
+33 800 901 793

Europe

Germany:
800 1890272
Other Countries:
+31 13 5835404

APAC

Shanghai:
+ 86 21 2412 1618/19
Sydney:
+61 2 9751 8500



Vårt starka utbud av varumärken:

CADDY ERICO HOFFMAN ILSCO SCHROFF TRACHTE

