

# Multi-anslutning



## CERTIFIERINGAR



FM Approved, Seismic



## DESIGN

Fördelar lasten på två ankare

Minimerar antalet monterade stag som behövs för betong och träkonstruktioner

Idealisk för montering i tak

Används för både svängstödsapplikationer i både sid- och längsled

Uppfyller kraven i NFPA®-13 för jordskalvsäker stabling

Lämplig för installationer i enlighet med CEN/TS 17551:2021

## SPECIFIKATIONER

**Yta:** Elförzinkat

**Material:** Stål

Table 1/2

Katalognummer	Artikelnummer	Hålstorlek 1 (HS1)	Hålstorlek 2 (HS2)	A.	B.	C.
CSBMA050050 EG	404371	14 mm	14 mm	304.8 mm	63.5 mm	63.5 mm

Katalognummer	Artikelnummer	Hålstorlek 1 (HS1)	Hålstorlek 2 (HS2)	A.	B.	C.
CSBMA050075 EG	404372	20 mm	14 mm	304.8 mm	63.5 mm	63.5 mm

Table 2/2

Katalognummer	Artikelnummer	D.
CSBMA050050EG	404371	228.6 mm
CSBMA050075EG	404372	228.6 mm

## YTTERLIGARE PRODUKTINFORMATION

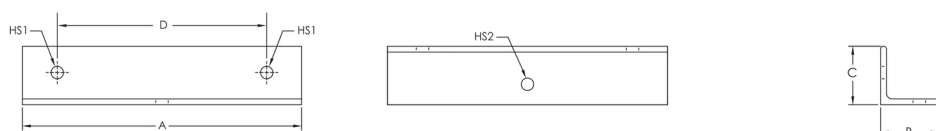
Monteras på konstruktionen med hjälp av hål som visas i HS1.

Konstruktionsinfästning och stagprofil ingår ej.

UL Belastning			
Delnummer	Strukturinfästning	Förstärkningsstag	Belastningsklass
CSBMA050050	CSBU1	DN25 - DN50 Sch. 40 NPS	3025 N
	CSBUNIV050	DN25 - DN50 Sch. 40 NPS	3025 N
	CSBURC12	CSB12CBL	1859 N
		CSB18CBL	3434 N
		CSB36CBL	4893 N
	CSBURC12	CSB12CBL	1859 N
		CSB18CBL	3434 N
		CSB36CBL	5783 N
	CSBMA050075	CSBU1	DN25 - DN50 Sch. 40 NPS
CSBUNIV050		DN25 - DN50 Sch. 40 NPS	3025 N
CSBURC12		CSB12CBL	1859 N
		CSB18CBL	3434 N
		CSB36CBL	4893 N
CSBURC12		CSB12CBL	1859 N
		CSB18CBL	3434 N
		CSB36CBL	5783 N

FM Belastning				
Delnummer	Horisontell kapacitet efter installationsvinkel från lodlinjen			
	30° - 44°	45° - 59°	60° - 74°	75° - 90°
CSBMA050050EG	14,630 N	20,100 N	24,640 N	27,570 N
CSBMA050075EG	14,630 N	20,100 N	24,640 N	27,570 N

## DIAGRAMS



## VARNING

nVent produkter ska installeras och användas endast så som anges i nVents bruksanvisning och utbildningsmaterial. Bruksanvisningar är tillgängliga på [www.nvent.com](http://www.nvent.com) och från din nVent kundtjänstrepresentant. Felaktig installation, missbruk, felapplicering eller annan brist i att helt följa nVents instruktioner och varningar kan orsaka att produkten brister, egendomsskador, allvarliga kroppsskador och dödsfall och/eller ogiltigförklara din garanti.

### North America

+1.800.753.9221

Option 1 – Customer Care

Option 2 – Technical

Support

### Europe

Netherlands:

+31 800-0200135

France:

+33 800 901 793

### Europe

Germany:

800 1890272

Other Countries:

+31 13 5835404

### APAC

Shanghai:

+ 86 21 2412 1618/19

Sydney:

+61 2 9751 8500



Vårt starka utbud av varumärken:

CADDY

ERICO

HOFFMAN

ILSCO

SCHROFF

TRACHTE

