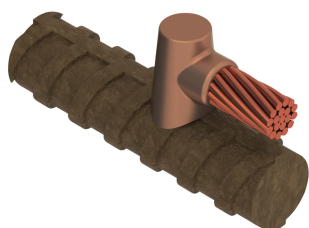


Kabel till armeringsjärn, skena

Data Solutions



nVent ERICO Cadweld-applikationer för järnvägsfastigheter använder nVent ERICO Cadweld Plus F80 och nVent ERICO Cadweld F80 svetsmateriallegeringar. nVent ERICO Cadweld exotermiskt svetsade anslutningar är konstruerade för att ge en permanent, molekylär bindning som varken kommer att lossna eller korrodera, vilket möjliggör anslutning av olika material. Anslutningarna har utvecklats för att hålla under ledarnas och installationernas hela livslängd. nVent ERICO Cadwell anslutningar har en strömledningskapacitet som är lika bra eller bättre än ledningens och klarar upprepade felströmmar utan att orsaka driftsproblem. Efter installation kan montörerna tillförsäkra kvaliteten genom visuell kontroll av de nya anslutningarna.

DESIGN

Bildar en permanent anslutning med låg resistans

Ger en molekylär förbindning

nVent ERICO Cadweld exotermiska anslutningar har strömledande kapacitet som är samma eller större än ledningens

Flyttbar installationsutrustning utan behov av extern kraftförsörjning

Installatörer kan enkelt utbildas för att utföra nVent ERICO Cadweld exotermiska anslutningar

Anslutningar kan kontrolleras visuellt

SPECIFIKATIONER

Table 1/1

Katalognummer	Formserie	Armeringsstorlek, metrisk	Armeringsstorlek, USA	Armeringsstorlek, Kanada	Ledarstorlek	Ledare, ytterdiameter, nominell
SB41RR531L	RR Mold Family	16mm	#5	15 MILJONER EURO	#4 koncentrisk	5.89mm
PB10RR532Q	RR Mold Family	16mm	#5	15 MILJONER EURO	4/0, koncentrisk	13.41mm

YTTERLIGARE PRODUKTINFORMATION

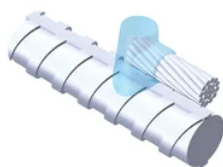
Specificera en rökfri nVent ERICO Caldwell Exolon-form för tillämpningar så som datorrum, kulvertar eller andra områden med svag ventilation. Lägg till prefixet XL till standardformens artikelnummer vid beställning (t.ex. blir en PB10GR162G en XLPB10GR162G). På samma sätt benämns ERICO CADWELD EXOLON svetsmaterial med XL-prefix (t.ex. blir PB90 en XLPB90).

Armeringsjärnmaterial, karakteristik, och svetsplaceringar bör beaktas vid vala av anslutning till armeringsjärn.

XXXX-XX-XX-XX-L-M-W		
XXXX	Prisnyckel	
XX	Formfamilj	
XX	Armeringsjärns kod	
XX	Ledarkod	
L*	Delad degel	Degelenheten är delad i formar med horisontell öppning för enklare rengöring
M*	Endast form	
W*	Slitplåtar	Minskar mekaniskt slitage på formar vid kabelintag

* Tom om ingen

DIAGRAMS



VARNING

nVent produkter ska installeras och användas endast så som anges i nVents bruksanvisning och utbildningsmaterial. Bruksanvisningar är tillgängliga på www.nvent.com och från din nVent kundtjänstrepresentant. Felaktig installation, missbruk, felapplicering eller annan brist i att helt följa nVents instruktioner och varningar kan orsaka att produkten brister, egendomsskador, allvarliga kroppsskador och dödsfall och/eller ogiltigförklara din garanti.



Vårt starka utbud av varumärken:

CADDY ERICO HOFFMAN ILSCO SCHROFF TRACHTE