

FleXbus HCBC Plate with PE Connection, 10.5 mm Hole 1, 14.5 mm Hole 2

Data Solutions

KATALOGNUMMER

FLEXPLATE50PE



CERTIFIERINGAR



DESIGN

Monteras snabbt och enkelt

Uppfyller RoHS

Rigid tinned copper part provides strong electrical contact to maintain braid expansion during compression

HCBC Plate allows FleXbus Conductor insulation to overlap the connection palm

HCBC Plate with PE connection allows conductor to be added to interconnect neutral and ground/earth

Tinned copper allows for copper or aluminum conductor connections

PRODUKTATTRIBUT

Artikelnummer: 508182

Material: Koppar

Yta: Förtentat

A.: 65mm

B.: 100mm

C.: 45mm

D.: 41mm

E: 70mm

Hålstorlek 1 (HS1): 10.5mm

Hålstorlek 2 (HS2): 14.5mm

Tjocklek (T): 5mm

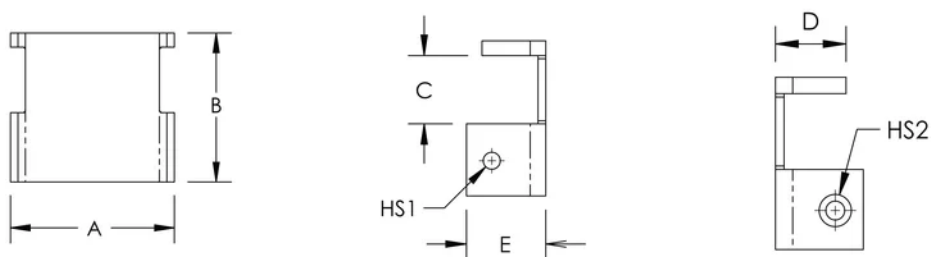
Ledarstorlek: 220 mm²; 360 mm²; 545 mm²; 640 mm²

Enhetsvikt: 0.49kg

YTTERLIGARE PRODUKTINFORMATION

It is mandatory to use the HCBC Clamp associated with the HCBC Plate for proper Flexbus Conductor connection.

DIAGRAMS



VARNING

nVent produkter ska installeras och användas endast så som anges i nVents bruksanvisning och utbildningsmaterial. Bruksanvisningar är tillgängliga på www.nvent.com och från din nVent kundtjänstrepresentant. Felaktig installation, missbruk, felapplicering eller annan brist i att helt följa nVents instruktioner och varningar kan orsaka att produkten brister, egendomsskador, allvarliga kroppsskador och dödsfall och/eller ogiltigförklara din garanti.



Vårt starka utbud av varumärken:

CADDY ERICO HOFFMAN ILSCO SCHROFF TRACHTE