

1-poligt dist.block, 250 A IEC, flat ledning, 6 kablar ut, koppar

Data Solutions

KATALOGNUMMER

UDF-250A



CERTIFIERINGAR



DESIGN

Uppfyller RoHS

Halogenfri

Tinned copper or aluminum block allows for copper or aluminum conductor direct connections, or using ferrule

Screw retaining cover is hinged and removable

Design allows for visual inspection of conductor and confirmation of connection

Modular snap-together blocks for building multi-pole power blocks

Easily clips onto DIN rail or mounts to panel with screws

95% fill ratio

Conforms to EN 45545 obtaining an HL3 classification for chapter R23 and HL2 classification for chapter R22

PRODUKTATTRIBUT

Artikelnummer: 569041

Yta: Förtentat

Max. märkström, IEC: 250A

Max. märkström, UL/CSA: 255A

Ledningssideanslutning: Flatledare

Anslutning för belastningssida: 6 kablar

Material: Koppar; Termoplast

Max. ledarstorlek för ledningssida, IEC: 70 mm²

Max. ledarstorlek för belastningssida, IEC: 16 mm²

Max. arbetsspänning, IEC (Ui): 1000

Max. arbetsspänning, UL (Vin): 600

Kortsiktig hållström (Icw) 1s: 9kA

Maximal kortslutningsström (Ipk): 23kA

Nominell kortslutningsmärkström (Icc): 11.5kA

Kortslutningsströmsvärde (SCCR): 100kA

Antal anslutningar på ledningssida: 1

Antal anslutningar på belastningssida: 6

Compact i flertrådsstorlek för belastningssida: (6) 2,5–16 mm²

Flertrådsstorlek för belastningssida – hylsa: (6) 2,5–16 mm²

Ledarstorlek för belastningssida: (6) #14 - #4

Kapslingsklass: IP20

Djup (D): 46mm

Höjd (H): 79mm

Bredd (W): 29mm

Enhetsvikt: 0.15kg

Certifieringsinformation: UL® 1059

Brandklassning: UL® 94V-0

Uppfyller: IEC® 60947-7-1

YTTERLIGARE PRODUKTINFORMATION

Increase the number of outputs with one input using a jumper on blocks with a Max Current Rating, IEC up to 160 A.

Blocks with 1,000 VAC/DC Max Working Voltage, UL are ideal for solar applications.

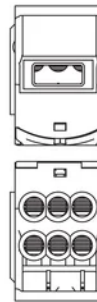
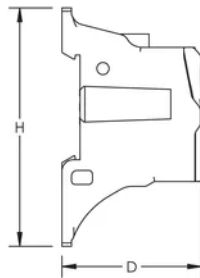
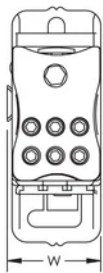
Design Guideline for Distribution Blocks, Power Blocks and Power Terminals

Derating according to Ambient* Temperature (°C) to maintain working temperature of 85°C

Ambient Temperature (°C)	30°	35°	40°	45°	50°	55°	60°	65°	70°	75°
Derating Coefficient (d)	1	1	1	0.94	0.88	0.82	0.75	0.67	0.58	0.47

*environment around the terminal blocks inside the enclosure

DIAGRAMS



WARNING

nVent produkter ska installeras och användas endast så som anges i nVents bruksanvisning och utbildningsmaterial. Bruksanvisningar är tillgängliga på www.nvent.com och från din nVent kundtjänstrepresentant. Felaktig installation, missbruk, felapplicering eller annan brist i att helt följa nVents instruktioner och varningar kan orsaka att produkten brister, egendomsskador, allvarliga kroppsskador och dödsfall och/eller ogiltigförklara din garanti.



Vårt starka utbud av varumärken:

CADDY ERICO HOFFMAN ILSCO SCHROFF TRACHTE