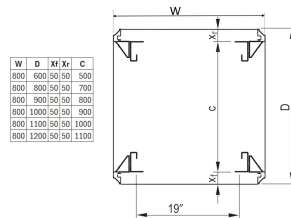


# Varistar CP skåp ram, 29 U, 1400H, 800W, 900D

## Data Solutions

### KATALOGNUMMER

**20630-081**



Varistar CP svetsad ram finns för statiska belastningskrav och kan integreras med 19", ETSI eller monteringsplatta. Dessutom kan hjul läggas till ramen om det behövs.

Men om du behöver hjul för din applikation, kanske du vill överväga en mobil ram som redan innehåller hjul.

### DESIGN

Svetsad, pulverlackerad finish, svartgrå, RAL 7021

St, 1,5 mm, förzinkad, med central jord/jordningspunkt

Statisk lastkapacitet max. 1600 kg

Justerbara fötter beställs separat

### PRODUKTATTRIBUT

Rackhöjd: 29U

Höjd: 1400mm

Bredd: 800mm

Djup: 900mm

Antal i förpackningen: 1

Färg: Svartgrå

Färgkod: RAL 7021

Rammaterial: Stål

Material: Stål

Produktfamilj: Varistar CP

Produkttyp: Skåp/rackram

Statisk belastning: 1600kg

Typ: Standard

Fungerar med: Varistar CP

Net Weight: 27.514kg

## YTTERLIGARE PRODUKTINFORMATION

---

Castor kan läggas till ramen. Om du behöver ett länkhjul för din applikation, kan du beställa en mobil ram som inkluderar hjul.

## VARNING

---

nVent produkter ska installeras och användas endast så som anges i nVents bruksanvisning och utbildningsmaterial. Bruksanvisningar är tillgängliga på [www.nvent.com](http://www.nvent.com) och från din nVent kundtjänstrepresentant. Felaktig installation, missbruk, felapplicering eller annan brist i att helt följa nVents instruktioner och varningar kan orsaka att produkten brister, egendomsskador, allvarliga kroppsskador och dödsfall och/eller ogiltigförklara din garanti.



Vårt starka utbud av varumärken:

**CADDY ERICO HOFFMAN ILSCO SCHROFF TRACHTE**