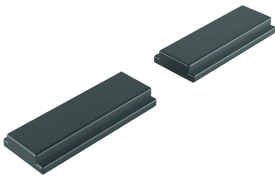


Magnet för montering kompakt LED-ljus 550LM

Data Solutions

KATALOGNUMMER

57275



Kapslingslampan ger en kompakt och flexibel lösning och erbjuder snabb, enkel montering och installation. För flexibel montering kan LED-lampan fästas på kapslingen med skruvar eller snabbt fästas på plana stålytor med valfria magnetiska satser. En rörelsesensor är också tillgänglig.

CERTIFIERINGAR



DESIGN

Lamporna kan enkelt monteras vertikalt eller horisontellt.

Enkel kabeldragning baserad på ett plug-and-play-system.

Simple through-wiring based on a plug-and-play system

PRODUKTATTRIBUT

Tillbehörstyp: Belysning

Kapslingsklass: IP20

Antal i förpackningen: 2

Djup: 4mm

Yta: Jämn matt

Höjd: 30mm

Material: Magnet

Produkttyp: Ljus

Typ: Cabinet Light; Magnet

Bredd: 12mm

Gross Weight: 0.084kg

Vikt: 0.08kg

VARNING

nVent produkter ska installeras och användas endast så som anges i nVents bruksanvisning och utbildningsmaterial. Bruksanvisningar är tillgängliga på www.nvent.com och från din nVent kundtjänstrepresentant. Felaktig installation, missbruk, felapplicering eller annan brist i att helt följa nVents instruktioner och varningar kan orsaka att produkten brister, egendomsskador, allvarliga kroppsskador och dödsfall och/eller ogiltigförklara din garanti.



Vårt starka utbud av varumärken:

CADDY ERICO HOFFMAN ILSCO SCHROFF TRACHTE