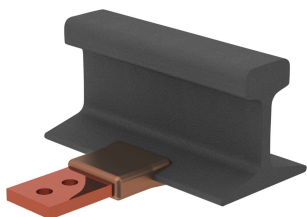


# Och rail

## Data Solutions



nVent ERICO Cadweld-applikationer för järnvägsfastigheter använder nVent ERICO Cadweld Plus F80 och nVent ERICO Cadweld F80 svetsmateriallegeringar. nVent ERICO Cadweld exotermiskt svetsade anslutningar är konstruerade för att ge en permanent, molekylär bindning som varken kommer att lossna eller korrodera, vilket möjliggör anslutning av olika material. Anslutningarna har utvecklats för att hålla under ledarnas och installationernas hela livslängd. nVent ERICO Cadwell anslutningar har en strömledningskapacitet som är lika bra eller bättre än ledningens och klarar upprepade felströmmar utan att orsaka driftsproblem. Efter installation kan montörerna tillförsäkra kvaliteten genom visuell kontroll av de nya anslutningarna.

### DESIGN

Bildar en permanent anslutning med låg resistans

Ger en molekylär förbindning

nVent ERICO Cadweld exotermiska anslutningar har strömledande kapacitet som är samma eller större än ledningens

Flyttbar installationsutrustning utan behov av extern kraftförsörjning

Installatörer kan enkelt utbildas för att utföra nVent ERICO Cadweld exotermiska anslutningar

Anslutningar kan kontrolleras visuellt

### SPECIFIKATIONER

Table 1/1

Katalognummer	Formserie	Sko/samlingskena storlek	Rälstyp
PB72QVJH84C	QV Mold Family	1/2 tum x 2 tum	84 lb komposit
PB72XLQVJH84CS	QV Mold Family	1/2 tum x 2 tum	84 lb komposit
PB80QVJHV	QV Mold Family	1/2 tum x 2 tum	150 lb Inverted Bethlehem
PB80QVJHVM	QV Mold Family	1/2 tum x 2 tum	150 lb Inverted Bethlehem
PBXL72QVJH150BS	QV Mold Family	1/2 tum x 2 tum	150 lb Bethlehem

## YTTERLIGARE PRODUKTINFORMATION

---

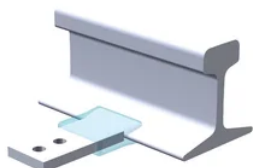
Specificera en rökfri nVent ERICO Caldwell Exolon-form för tillämpningar så som datorrum, kulvertar eller andra områden med svag ventilation. Lägg till prefixet XL till standardformens artikelnummer vid beställning (t.ex. blir en PB10GR162G en XLPB10GR162G). På samma sätt benämns ERICO CADWELD EXOLON svetsmaterial med XL-prefix (t.ex. blir PB90 en XLPB90).

XXXX-XX-XX-XX-L-M-W		
XXXX	Prisnyckel	
XX	Formfamilj	
XX	Jordningsklämma/samlingsskena storlek	
XX	Skentyp	
L*	Delad degel	Degelenheten är delad i formar med horisontell öppning för enklare rengöring
M*	Endast form	
W*	Slitplåtar	Minskar mekaniskt slitage på formar vid kabelintag

\* Tom om ingen

## DIAGRAMS

---



## VARNING

---

nVent produkter ska installeras och användas endast så som anges i nVents bruksanvisning och utbildningsmaterial. Bruksanvisningar är tillgängliga på [www.nvent.com](http://www.nvent.com) och från din nVent kundtjänstrepresentant. Felaktig installation, missbruk, felapplicering eller annan brist i att helt följa nVents instruktioner och varningar kan orsaka att produkten brister, egendomsskador, allvarliga kroppsskador och dödsfall och/eller ogiltigförklara din garanti.



Vårt starka utbud av varumärken:

**CADDY ERICO HOFFMAN ILSCO SCHROFF TRACHTE**