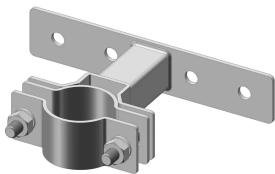


ISONV fast förskjutet mastfäste



DESIGN

Används för konsolmonterade ISONV-master

SPECIFIKATIONER

Material: Rostfritt stål, 304 (EN 1.4301)

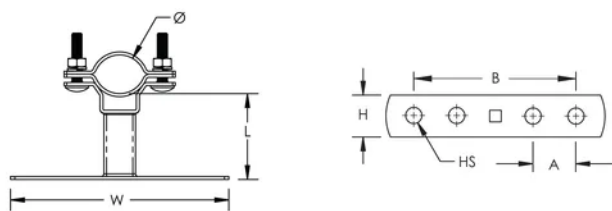
Table 1/2

| Katalognummer | Längd (L) | A. | B. | Höjd (H) | Hålstorlek (HS) | Bredd (W) |
|---------------|-----------|-------|--------|----------|-----------------|-----------|
| ISONVBKT80 | 80mm | 45 mm | 158 mm | 40 mm | 11 mm | 208 mm |
| ISONVBKT200 | 200mm | 45 mm | 158 mm | 40 mm | 11 mm | 208 mm |
| ISONVBKT15 | 15mm | 45 mm | 158 mm | 40 mm | 11 mm | 198 mm |

Table 2/2

| Katalognummer | Diameter (Ø) |
|---------------|--------------|
| ISONVBKT80 | 40 - 50 mm |
| ISONVBKT200 | 40 - 50 mm |
| ISONVBKT15 | 40 - 50 mm |

DIAGRAMS



VARNING

nVent produkter ska installeras och användas endast så som anges i nVents bruksanvisning och utbildningsmaterial. Bruksanvisningar är tillgängliga på www.nvent.com och från din nVent kundtjänstrepresentant. Felaktig installation, missbruk, felapplicering eller annan brist i att helt följa nVents instruktioner och varningar kan orsaka att produkten brister, egendomsskador, allvarliga kroppsskador och dödsfall och/eller ogiltigförklara din garanti.

North America

+1.800.753.9221
Option 1 – Customer Care
Option 2 – Technical
Support

Europe

Netherlands:
+31 800-0200135
France:
+33 800 901 793

Europe

Germany:
800 1890272
Other Countries:
+31 13 5835404

APAC

Shanghai:
+ 86 21 2412 1618/19
Sydney:
+61 2 9751 8500



Vårt starka utbud av varumärken:

CADDY ERICO HOFFMAN ILSCO SCHROFF TRACHTE