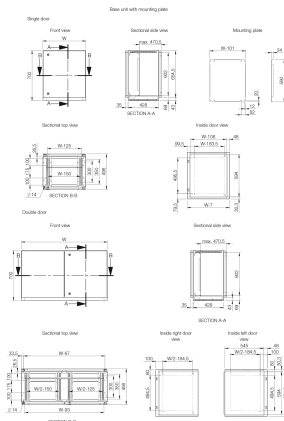


Konsolsystem, MPC



Det kombinerbara manöverpulpetsystemet i stålplåt, MPC, har skyddsgraden IP55/56. Det innehåller tre utbytbara delar: topp, skrivbord och botten. Systemet är väldigt flexibelt och de olika kombinationerna kan uppfylla många designkrav. Toppsektionens och skrivbordsenhetens ergonomiska utformning möjliggör enkel installation, åtkomst till HMI-utrustning och ökar det tillgängliga monteringsutrymmet. Paneler i rostfritt stål kan användas som alternativ för vissa delar av manöverpulpeten om den är utsatt för kemiska ämnen osv.

BRANSCHSTANDARDER

UL 508A Listed; Type 12, 13, 4; File No. E92044

cUL C22.2 No. 14-13; Type 12, 13, 4; File No. E92044

IEC 61439

CE, UK CA, UL

IP

DESIGN

Material: Stomme och dörr: 1,5 mm stålplåt Bakpanel: 1,5 mm stålplåt Bottenplåtar: 1,2 mm galvaniserad stålplåt.
Montageplåt: 2,5 mm galvaniserad stålplåt.

Stomme: Bockad och sömsvetsad. Manöverpulpeten omfattar en bas som skapar ett avstånd mellan golvet och den nedre delen av dörren/dörrarna, och fungerar som en integrerad sockel.

Dörrar och paneler: Enkelvikt yta monterad med gångjärn som gör det möjligt att öppna dörren åt vänster och höger. Toppsektion och skrivbord hålls öppna av ett mekaniskt luckstopp för självutlösande aktivering/frigöring. Dolda gångjärn gör att skrivbordet kan öppnas 90°. Dubbeldörr på 1 200 och 1 600 mm breda basenheter.

Montageplåt: Standardmontageplåt i basenhet. Fästs med fästen på C-skenan, upp till och ned till för djupjustering. Tillval på skrivbords- och toppsektionsenheter.

Lås: Dubbelbitslås på 3 mm för toppsektion och skrivbordsenhet. För bas, två dubbelbitslås på 3 mm. Andra alternativ tillgängliga. Se avsnittet om väggmontering.

Kabelåtkomst: Öppning ned till i basenheten för kabelåtkomst. Bottenplåtar för kabelpackning medföljer som standard.

Jordning: Gängade M8-bultar på stommar, dörrar och bakpaneler.

Yta: RAL 7035-pulverlack med strukturerad yta.

Skydd: Enkeldörr: IP66 | TYP 4, 12, 13 | IK 10. Dubbeldörr: IP55 | TYP 12, 13 | IK 10.

Leverans: Basenheten levereras med en montageplåt som standard. Skrivbords- och toppsektionsenheter har montageplåtar som tillhör. Alla topp- och basöppningar kan stängas genom att välja lämplig tillbehörsplåt. Lämpliga muttrar och brickor för de olika jordningsbultarna medföljer.

Mounting plate: Standard mounting plate in base unit; fixed by fixing brackets on C rail, top and bottom, for depth adjustment; optional in desk and top section unit

SPECIFIKATIONER

Tjocklek:	1.5mm
Färg:	Ljusgrå
Material:	Stålblåt
Yta:	Pulverlackerad
Färgkod:	RAL 7035

Table 1/1

Katalognummer	E-nummer	Höjd	Bredd	Djup	Monteringsplatta medföljer	Max. monteringsdjup
MPC083R5	2503157	700mm	800mm	500mm	Ja	470.5mm
MPC161R5	2503164	500mm	1600mm	494mm	Nej	
MPC103R5	2503160	700mm	1000mm	500mm	Ja	470.5mm
MPC062R5	2503153	250mm	600mm	985mm	Nej	
MPC162R5	2503165	250mm	1600mm	985mm	Nej	
MPC082R5	2503156	250mm	800mm	985mm	Nej	
MPC102R5	2503159	250mm	1000mm	985mm	Nej	
MPC121R5	2503161	500mm	1200mm	494mm	Nej	
MPC061R5	2503152	500mm	600mm	494mm	Nej	
MPC123R5	2503163	700mm	1200mm	500mm	Ja	470.5mm
MPC063R5	2503154	700mm	600mm	500mm	Ja	470.5mm
MPC163R5	2503166	700mm	1600mm	500mm	Ja	470.5mm
MPC081R5	2503155	500mm	800mm	494mm	Nej	
MPC122R5	2503162	250mm	1200mm	985mm	Nej	
MPC101R5	2503158	500mm	1000mm	494mm	Nej	

YTTERLIGARE PRODUKTINFORMATION

Obs! Endast 1 200 mm och 1 600 mm breda manöverpulpeter har dubbeldörr.

VARNING

nVent produkter ska installeras och användas endast så som anges i nVents bruksanvisning och utbildningsmaterial. Bruksanvisningar är tillgängliga på www.nvent.com och från din nVent kundtjänstrepresentant. Felaktig installation, missbruk, felapplicering eller annan brist i att helt följa nVents instruktioner och varningar kan orsaka att produkten brister, egendomsskador, allvarliga kroppsskador och dödsfall och/eller ogiltigförklara din garanti.



Vårt starka utbud av varumärken:

CADDY ERICO HOFFMAN ILSCO SCHROFF TRACHTE