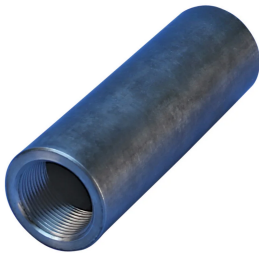


# P14 Position Coupler, Female Only, Worldwide Design, 25 mm, #8, 25M

## KATALOGNUMMER

**EL25P14LFN**



Used in segmental pour and closure pour applications. Male and female components are sold separately.

## DESIGN

Designed to splice two curved, bent or straight bars, when neither bar can be rotated and where the ongoing bar is free to move in its axial direction

## PRODUKTATTRIBUT

Material: Stål

Yta: Standard

Kopplingsjustering: Standard

Armeringsstorlek, metrisk: 25 mm

Armeringsstorlek, USA: #8

Armeringsstorlek, Kanada: 25 MILJONER EURO

Diameter (Ø): 45 mm

Kopplingsstomme (CB): 86mm

Skendjup (BD): 40mm

Trådstorlek (TS): M34

Enhetsvikt: 0.67 kg

Antal i förpackningen: 26

## YTTERLIGARE PRODUKTINFORMATION

---

Bar dimensions and weights listed may vary by region. Coupler sizes not shown may be available by special order. Contact your nVent LENTON representative for more information.

## DIAGRAMS

---



## VARNING

---

nVent produkter ska installeras och användas endast så som anges i nVents bruksanvisning och utbildningsmaterial. Bruksanvisningar är tillgängliga på [www.nvent.com](http://www.nvent.com) och från din nVent kundtjänstrepresentant. Felaktig installation, missbruk, felapplicering eller annan brist i att helt följa nVents instruktioner och varningar kan orsaka att produkten brister, egendomsskador, allvarliga kroppsskador och dödsfall och/eller ogiltigförklara din garanti.

### North America

+1.800.753.9221

Option 1 – Customer Care

Option 2 – Technical

Support

### Europe

Netherlands:

+31 800-0200135

France:

+33 800 901 793

### Europe

Germany:

800 1890272

Other Countries:

+31 13 5835404

### APAC

Shanghai:

+ 86 21 2412 1618/19

Sydney:

+61 2 9751 8500



Vårt starka utbud av varumärken:

**CADDY**

**ERICO**

**HOFFMAN**

**ILSCO**

**SCHROFF**

**TRACHTE**