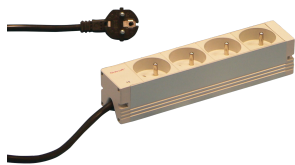


Uttagsplint, UTE



Modulär, kompakt PDU med många funktionselement. Med hjälp av ett 1 U x 1 U aluminiumchassi kan PDU enkelt integreras i ett rack med UTE-uttag.

CERTIFIERINGAR



DESIGN

230 V, 16 A.

I enlighet med NFC 61-303

Uttagslist med UTE-uttag

Monteringshöjd 1 U

Horisontell eller vertikal montering

Anslutningskabel 2 m, med SCHUKO/UTE-kontakt

Hylsorna kan roteras i alla fyra riktningarna (i steg om 90 grader) under installationen

SPECIFIKATIONER

Material: Aluminium; Polyamid

Färg: Grå

Produkttyp: Uttagslist

Table 1/2

| Katalognummer | Uttagstyp | Antal uttag | Växlande uttag | Spänning, AC | Funktion | Antal i förpackningen |
|---------------|-----------|-------------|----------------|--------------|----------|-----------------------|
| 60110-226 | UTE | 12 | Ja | 230V | | 1 |

| Katalognummer | Uttagstyp | Antal uttag | Växlande uttag | Spänning, AC | Funktion | Antal i förpackningen |
|---------------|-----------|-------------|----------------|--------------|---------------------------------|-----------------------|
| 60110-222 | UTE | 12 | Nej | 230V | | 1 |
| 60110-221 | UTE | 9 | Nej | 230V | | 1 |
| 60110-267 | UTE | 6 | Nej | 230V | Transientskydd, Nätskyddsfilter | 1 |
| 60110-223 | UTE | 15 | Nej | 230V | | 1 |
| 60110-224 | UTE | 19 | Nej | 230V | | 1 |
| 60110-225 | UTE | 8 | Ja | 230V | | 1 |
| 60110-231 | UTE | 6 | Nej | 230V | Felströmsskydd, Överströmsskydd | 1 |
| 60110-227 | UTE | 8 | Nej | 230V | Transientskydd | 1 |
| 60110-228 | UTE | 6 | Nej | 230V | Överströmsskydd | 1 |
| 60110-220 | UTE | 4 | Nej | 230V | | 1 |
| 60110-230 | UTE | 6 | Nej | 230V | Felströmsskydd | 1 |
| 60110-229 | UTE | 7 | Nej | 230V | Nätskyddsfilter | 1 |

Table 2/2

| Katalognummer | Djup | Yta | Längd |
|---------------|------|------------|---------|
| 60110-226 | 44mm | Anodiserad | 947.5mm |
| 60110-222 | 44mm | Anodiserad | 947.5mm |
| 60110-221 | 44mm | Anodiserad | 438.5mm |
| 60110-267 | 44mm | Anodiserad | 438.5mm |
| 60110-223 | 44mm | Anodiserad | 1202mm |
| 60110-224 | 44mm | Anodiserad | 1753mm |
| 60110-225 | 44mm | Anodiserad | 438.5mm |
| 60110-231 | 88mm | Anodiserad | 438.5mm |
| 60110-227 | 44mm | Anodiserad | 438.5mm |
| 60110-228 | 75mm | Anodiserad | 438.5mm |
| 60110-220 | 44mm | Anodiserad | 210mm |
| 60110-230 | 88mm | Anodiserad | 438.5mm |
| 60110-229 | 44mm | Anodiserad | 438.5mm |

YTTERLIGARE PRODUKTINFORMATION

Beställ fäste för vertikal montering separat.

VARNING

nVent produkter ska installeras och användas endast så som anges i nVents bruksanvisning och utbildningsmaterial. Bruksanvisningar är tillgängliga på www.nvent.com och från din nVent kundtjänstrepresentant. Felaktig installation, missbruk, felapplicering eller annan brist i att helt följa nVents instruktioner och varningar kan orsaka att produkten brister, egendomsskador, allvarliga kroppsskador och dödsfall och/eller ogiltigförklara din garanti.

North America

All locations
+1.763.422.2661
Chat with us:
nvent.com/schroff

Europe

Straubenhardt, Germany
+49.7082.794.0
Betschdorf, France
+33.3.88.90.64.90
Warsaw, Poland
+48.22.209.98.35
Assago, Italy
+39.02.932.7141
Chat with us:
nvent.com/schroff

Asia

Shanghai, China
+86.21.2412.6943
Qingdao, China
+86.532.8771.6101
Singapore
+65.6768.5800
Shin-Yokohama, Japan
+81.45.476.0271
Chat with us:
nvent.com/schroff

Middle East & India

Dubai, United Arab Emirates
+971.4.378.1700
Bangalore, India
+91.80.6715.2001
Istanbul, Turkey
+90.216.250.7374
Chat with us:
nvent.com/schroff



Vårt starka utbud av varumärken:

CADDY ERICO HOFFMAN ILSCO SCHROFF TRACHTE