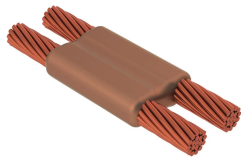


# 电缆至电缆, PG, #6 Solid Copperweld, 4.1 mm Conductor 1 OD, #6 Solid Copperweld, 4.1 mm Conductor 2 OD

## Data Solutions

### 物料号

### PGT06CS



nVent ERICO Cadweld

石墨模具设计和建造用于数千种连接方式和导体组合。

### 认证



### 功能

形成永久性低电阻连接

提供分子焊接

nVent ERICO Cadweld 放热焊接的额定电流与导体额定电流相同

便携安装设备, 无需外部电源

安装人员只需接受简单的培训后即可进行 nVent ERICO Cadweld 放热焊接

可目测检查焊接处

## 产品属性

模具系列: PG Mold Family

导体 1: #6 实心铜焊线

导体 1 外径, 标称: 4.11mm

导体 2: #6 实心铜焊线

导体 2 外径, 标称: 4.11mm

模具分割: 水平

分体坩埚: 否

耐磨板: 否

仅模具: 否

焊接材料: 15 或 15PLUSF20, 单独出售

手柄夹: Mini EZ 附件

价格代码: T

易用性: 容易

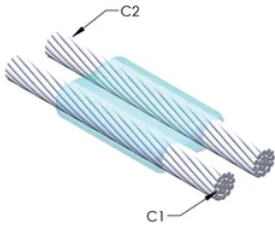
## 其他产品详情

对于诸如计算机房、隧道或其他通风不畅区域的应用, 请指定无烟 nVent ERICO Cadweld Exolon 模具。订购时, 向标准模具部件号添加 XL 前缀 (例如, 将 TAC2Q2Q 更改为 XLTAC2Q2Q)。Similarly, nVent ERICO Cadweld Exolon welding material is also designated by the XL prefix (for example, 150 becomes XL150).

导体之间可能需要存在间隙。有关详细信息, 请参阅模具标签。

XX-X-XX-XX-L-M-W		
XX	模具系列	
X	定价关键	
XX	导体代码 1	
XX	导体代码 2	
L*	分体坩埚	坩埚部分在模具上分体, 并带有水平开口, 以便于清洁
M*	仅模具	
W*	耐磨板	减少模具在电缆入口点处的机械磨损

\* 如果没有则为空



### 警告

应仅根据 nVent 的产品说明书与培训材料安装并使用 nVent 的产品。可访问 [www.nvent.com](http://www.nvent.com) 获取说明书，或者向您的 nVent 客服代表索取。错误安装、使用不当、滥用或未能完全遵守 nVent 的说明与警告，可能会造成产品故障、财产损失、严重的人身伤害及死亡和/或使得保修服务无效。



我们强大的品牌组合:

**CADDY ERICO HOFFMAN ILSCO SCHROFF TRACHTE**